

# 佐賀県 職業能力開発協会

## ご案内



は、職業能力開発協会の徽章で全国共通のものです。

職業訓練 (Vocational Training) のVと直角測定具のスコヤ (Square) の

図形で職業訓練を、また外郭のパス (Pass) により製品を測定検査している

図形で技能検定を表象したものです。



# 佐賀県職業能力開発協会

## 協会とは

協会は、職業能力開発促進法に基づき設立された法人で、国、佐賀県及び中央職業能力開発協会と密接な連携のもとに、職業訓練・技能検定など職業能力の開発及び向上を図ることを目的とした団体です。

## 設立の経緯

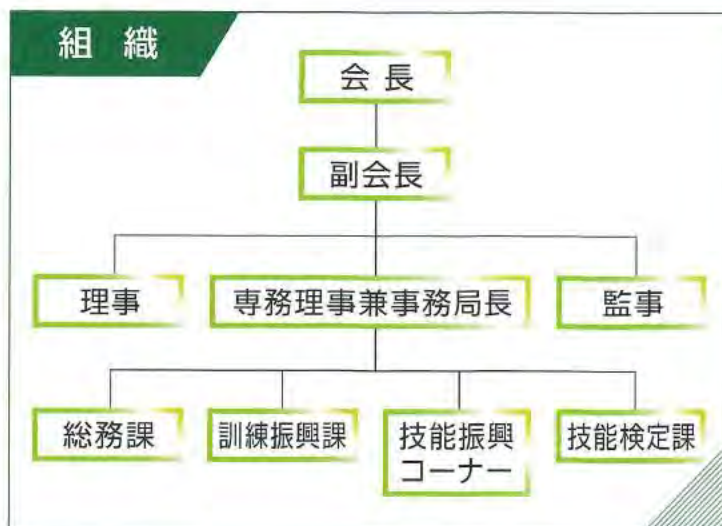
昭和53年職業訓練法の改正(昭和54年4月1日施行)に伴い、従来の佐賀県技能検定協会と佐賀県職業訓練法人連合会が統合され、新たに職業訓練の振興と技能検定の実施機関として佐賀県職業能力開発協会が設立(昭和54年8月1日)されました。

## 協会の組織と業務

役員 | 会長1名 副会長3名  
| 理事16名 監事2名

事務所 | 佐賀市成章町1-15

事務局 | 総務課、訓練振興課、技能検定課  
| 技能振興コーナー



## 業務

### ● 総務課

- ・協会運営全般
- ・総会、理事会の開催
- ・予算、決算、経理、庶務
- ・各種表彰関係

### ● 技能検定課

- ・技能検定試験の実施及び普及推進
- ・外国人技能実習制度(随時3級及び基礎級技能検定)の実施

### ● 訓練振興課

- ・職業訓練指導員講習会(48時間講習)の実施
- ・認定職業能力開発校長会議の開催
- ・ビジネス・キャリア検定試験の実施
- ・コンピュータサービス技能評価試験の実施
- ・技能五輪選抜及び技能グランプリ出場への支援等
- ・人材育成研修会等の実施

### ● 技能振興コーナー

- ・ものづくりマイスター等による実技指導
- ・「目指せマイスター」プロジェクト業務の推進
- ・技能五輪全国大会・若年者ものづくり競技大会参加者への支援
- ・技能振興事業の実施
- ・さがものづくり産学官連携会議の開催  
(ホームページ/[www.saga-ginou.jp](http://www.saga-ginou.jp))

# 佐賀県職業能力開発協会

## 企業の未来は人材次第

社員一人ひとりの職業能力の開発を図りましょう

### 職業能力の開発向上のために

#### ▶ 講習会の開催

- 職業訓練指導員免許資格取得講習(48時間講習)の実施
- 監督者訓練(人への接し方・仕事の教え方・改善の仕方・安全作業のやり方)の実施

#### ▶ 認定職業能力開発校の育成のために

- 普及推進のための助言・広報等
- 認定職業能力開発校長会議及び事務担当者研修会の実施

#### ▶ 企業の交流・情報交換のために

- 職業能力開発推進者経験交流プラザの開催
- 職業能力開発のための講習会の開催

#### ▶ 技能尊重機運の醸成を図るために

- 佐賀県職業能力開発関係表彰式の開催
- 全国技能競技大会参加者への支援



新入社員研修の様子



### 若年技能者の育成のために

熟練技能者の高齢化や若年者を中心としたものづくり・技能離れが懸念されている中、技能尊重機運の醸成や産業活動の基礎となる技能者の育成を支援します。

#### ① 地域における技能振興事業

- 技能五輪全国大会等参加者への支援
- 「さがものづくり技能フェスタ」の開催等

#### ② ものづくりマイスター・ITマスター活用事業

- 企業・団体及び職業系高校における実技指導
- 児童・生徒に対する「ものづくりの魅力」、「ITの魅力」の発信等

#### ③ さがものづくり産学官連携会議の開催



さがものづくり技能フェスタ・オープニングの様子

# 働く人の技能と地位の向上のために

## ▶ 技能検定試験の実施

職業能力開発促進法に基づいて働く人の技能を一定の基準によって検定し、これを公証する国家検定制度です。検定の級は、特級、1級、単一等級、2級、3級、基礎級、随時3級（基礎級及び随時3級は、外国人技能実習生対象）に区分して全国統一の試験問題で行われます。技能検定は、実技試験と学科試験があり両方に合格した人に、それぞれの級にしたがって「技能士」の称号が与えられます。



室内園芸装飾作業3級技能検定試験風景



ボード仕上げ作業技能検定試験風景

## ▶ 実施スケジュール

	前 期	後 期
実 施 公 示	3月上旬	9月上旬
受 検 申 請 受 付	4月上旬～4月中旬	9月下旬～10月上旬
実 技 試 験	6月中旬～9月中旬	11月中旬～翌年2月下旬
学 科 試 験	7月末～9月上旬	翌年1月下旬～2月中旬
合 格 発 表	8月末(3級)・10月上旬	翌年3月中旬

## ▶ 佐賀県で実施している主な技能検定実施職種

建 設 関 係	○造園 ○建築板金 ○冷凍空調和機器施工 ○石材施工 ○建築大工 ○とび ○左官 ○タイル張り ○配管 ○型枠施工 ○鉄筋施工 ○防水施工 ○コンクリート圧送施工 ○樹脂接着剤注入施工 ○内装仕上げ施工 ○熱絶縁施工 ○カーテンウォール施工 ○バルコニー施工 ○ガラス施工 ○塗装 ○路面標示施工 ○かわらぶき
金 属 関 係	○機械加工 ○工場板金 ○金属熱処理 ○めっき ○仕上げ ○放電加工 ○金属プレス加工 ○鋳造 ○鉄工
一 般 機 械 器 具 関 係	○機械検査 ○建設機械整備 ○農業機械整備
電 気・精 密 機 械 器 具 関 係	○電気機器組立て ○自動販売機調整 ○電気製図 ○機械・プラント製図 ○半導体製品製造 ○電子機器組立て ○空気圧装置組立て ○テクニカルイラストレーション
食 料 品 関 係	○パン製造
衣 服・織 維 製 品 関 係	○婦人子ども服製造 ○和装 ○帆布製品製造
木 材・木 製 品・紙 加 工 関 係	○家具製作 ○建具製作 ○畳製作 ○表装
そ の 他	○園芸装飾 ○塗料調色 ○フラワー装飾 ○プラスチック成形 ○陶磁器製造

## ▶ 実技試験受験手数料の減額措置

高校等の在籍状況、居住地及び就職の状況により実技試験受験手数料が異なりますので、詳細につきましては、技能検定課へお尋ねください。

※実技受験手数料の参考例

- ・県内高校生等の2・3級受検者：2,900円
- ・県内に就職されている1・2・3級受検者：9,200円
- ・35歳以上の県外在住で県内に就職されていない受検者：18,200円

## ▶ 強い人材が強い企業をつくる ビジネス・キャリア検定試験の実施

- ビジネス・パーソンの職務を広く網羅した唯一の公的資格試験です。
- 試験は1級、2級、3級、BASIC級のレベルに体系化され、8分野43区分で実務に即した専門的知識・能力を客観的に評価します。
- 企業では社員の実務能力の客観的な評価や人材開発等に、個人にとってはキャリアアップ等に幅広く活用できます。
- 試験日程／前期：10月 後期：2月
- 受付期間／前期：4～7月 後期：10～12月



ビジネス・キャリア検定試験(ビジキャリ)は、技能検定(国家検定)と並び、事務系職種に従事する方々のための公的資格試験です。全8分野の幅広い職種をカバーしていることから、多くの方々に活用されています。



## ▶ コンピュータサービス技能評価試験の実施

パソコン及びワープロ操作で、「ワープロ」、「表計算」、「情報セキュリティー」の部門において、1級、2級、3級の区分で実施しています。合格者には、「各級・部門の技士」の称号が与えられます。



# 佐賀県職業能力開発協会 入会のご案内

## 協会の入会について

- 県内に事務所を有する事業主等で職業訓練を行うもの
  - 県内で職業訓練又は技能検定の推進のための活動を行うもの
  - その他、本会の目的に賛同するもの
- ※会費は年額1口以上(1口5,000円)です。  
職業訓練施設は、訓練生一人当たり1,000円となっています。

## 会員の特典について

- 各講座受講料の割引(一部の講座を除く。)
  - 「技能検定」の受検案内の送付
  - 「技能検定」過去問題の無料コピーサービス
  - 職業能力開発に役立つ教育ビデオや図書の優先的貸し出し等
- 詳しくは、下記へお尋ね下さい。



### 【交通案内】

JR佐賀駅南口から徒歩8分



## 佐賀県職業能力開発協会

〒840-0814 佐賀市成章町1-15

TEL/(0952)24-6408 FAX/(0952)24-5479

ホームページ/<http://www.saga-noukai.or.jp/>

E-mail/[saga.nokai@deluxe.ocn.ne.jp](mailto:saga.nokai@deluxe.ocn.ne.jp)